

Kinder- und Jugendhospizarbeit:  
Zeigen Sie Engagement und unterstützen Sie  
unsere Projektarbeit, z.B.:



Gemeinsamer Jahreswechsel

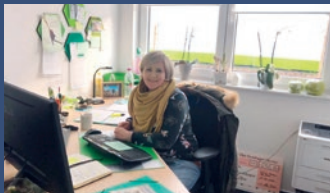


Jugendbegegnungen

Das Silvesterseminar bietet betroffenen Familien die Möglichkeit, gemeinsam den Jahreswechsel zu verbringen. Workshops, Seminare, der Austausch untereinander und wieder Kraft sammeln sind einige Aspekte des Silvesterseminars.



Junge Menschen mit lebensverkürzender Erkrankung erleben einige Tage jenseits des familiären Umfelds und können neue Erfahrungen sammeln. Krankenpflegekräfte und Begleitpersonen stehen rund um die Uhr zur Seite.



Neue ambulante Dienste



Mobiler multisensorischer Raum

Ambulante Dienste im nahen Wohnumfeld der betroffenen Familien sind eine enorme Entlastung. Kurze Wege, um den Kontakt und Angebote im Dienst nutzen zu können, sind wichtig!



Projektförderungen wie z.B. der mobile multisensorische Raum bieten therapeutische Ansätze, um kognitive und motorische Fähigkeiten erkrankter junger Menschen zu fördern.



Ihre Unterstützung ermöglicht uns, Projekte im Bereich der Kinder- und Jugendhospizarbeit zu finanzieren.

**Deutsche  
Kinderhospiz  
STIFTUNG**

*Wir ermöglichen nachhaltig  
Kinderhospizarbeit in Deutschland*

**Deutsche KinderhospizSTIFTUNG**

In der Trift 13 · 57462 Olpe

Tel.: 0 27 61 · 9 41 29-13

info@deutsche-kinderhospizstiftung.de

www.deutsche-kinderhospizstiftung.de

Spendenkonto:

Sparkasse Olpe-Drolshagen-Wenden

IBAN: DE83 4625 0049 0000 0525 22

SWIFT-BIC: WELADED1OPE



Unser Imagefilm

**Deutsche  
Kinderhospiz  
STIFTUNG**

*Wir ermöglichen nachhaltig  
Kinderhospizarbeit in Deutschland*



**STIFTERDARLEHEN:**  
Unterstützen Sie uns –  
ohne Ihr Vermögen aus  
der Hand zu geben!

Mitglied im  Bundesverband  
Deutscher Stiftungen

  
**DZI**  
Spenden-  
Siegel  
Zeichen für Vertrauen

www.deutsche-kinderhospizstiftung.de

## Darlehen auf Zeit – ohne Risiko

Auch in diesem Jahr freut sich Florian wieder auf die Jugendbegegnung an der Nordsee. Die einwöchige Freizeit unter Gleichgesinnten – und ohne Eltern! – ist für junge Menschen mit lebensverkürzender Erkrankung eine ganz besondere Erfahrung. Für die pflegerische und medizinische Betreuung ist bestens gesorgt, die Unterkunft ist barrierefrei und eine Vielzahl an Aktivitäten warten auf die Teilnehmenden. Organisiert wird die Freizeit vom Deutschen Kinderhospizverein und durch uns gefördert, denn die Jugendbegegnungen sind sehr kostenintensiv und können nicht rein aus Spendengeldern finanziert werden. Eine zusätzliche Förderung erfolgt durch uns als Stiftung.

Sie können, ohne Risiko, mit einem Stifterdarlehen dazu beitragen, dass beispielsweise die Kosten für eine Jugendbegegnung gefördert werden. Mit einem Stifterdarlehen stellen Sie uns einen Betrag für einen vereinbarten Zeitraum zur Verfügung. Wir legen den Betrag\* an und nutzen die Zinserträge im Sinne unserer Satzung, um Projekte zu fördern. Sie bleiben Eigentümer Ihres Vermögens und Sie erhalten nach Ablauf der vereinbarten Laufzeit Ihr Vermögen zurück.

Mit einem Stifterdarlehen leisten Sie einen wertvollen Beitrag, ohne dass Sie auf Ihr Geld verzichten müssen. Der Vorteil für uns liegt darin, dass auf die Erträge keine Körperschaftsteuer anfällt und vollumfänglich in die Projekte fließt.

Sie wünschen weitere Auskünfte?  
Sprechen Sie uns gerne an!

*\* Mit dem konservativen Anlagekonzept, ebenso wird bei der Anlage auf Ethik- und Nachhaltigkeitsaspekte geachtet.*



Jugendbegegnung in Schillig an der Nordsee – eine einwöchige Freizeit für junge Menschen mit lebensverkürzender Erkrankung.

### IN KÜRZE:

- Sie können uns als Organisation mit Ihrem Darlehen unterstützen. Sie erhalten den eingesetzten Betrag nach Ende der vertraglich festgelegten Laufzeit zurück. Ihre Absicherung, z.B. die Altersvorsorge, bleibt unangetastet.
- Die Rahmenbedingungen werden in einer Darlehensvereinbarung festgelegt.
- Die Laufzeit des Darlehens sollte mindestens ein Jahr betragen mit einem Kapital ab 10.000 €.
- Eine Zuwendungsbestätigung für den Stifter entfällt.
- Die Geldanlage erfolgt sorgfältig und gemäß unseren strengen Satzungsvorgaben.
- Die Bürgschaft unserer Vertragsbank sichert das Darlehen ab.
- Sie können ein Stifterdarlehen zu Lebzeiten in eine Spende oder Zustiftung umwandeln. Auch eine testamentarische Verfügung ist möglich, so dass das Darlehen als Zuwendung an die Deutsche KinderhospizSTIFTUNG übergeht.

## Wir, die Deutsche KinderhospizSTIFTUNG

Das Kind ist lebensverkürzend erkrankt ... was bedeutet das eigentlich? Wenn eine Familie diese Nachricht erhält, ist das ein kaum vorstellbarer Schicksalsschlag. Das Kind wird das Erwachsenenalter nicht erreichen! Diese Situation stellt die gesamte Familie vor eine immense Herausforderung.

Wir fördern bundesweit Projekte in der Kinder- und Jugendhospizarbeit, unter anderem den Aufbau von ambulanten Kinder- und Jugendhospizdiensten, um Familien im nahen Umkreis eine Begleitung im Alltag zu ermöglichen. Vorrangig fördern wir Projekte des Deutschen Kinderhospizvereins e.V. wie beispielsweise Jugendbegegnungen für Kinder, Jugendliche und junge Erwachsene sowie Familienseminare und Geschwisterarbeit.

Unterstützen Sie uns, das finanzielle Fundament der Stiftung zu festigen und Kinder- und Jugendhospizarbeit durch Aufklärung aus der Tabu-Zone zu holen!

Mit dem DZI-Spenden-Siegel haben wir uns dazu verpflichtet, dass unsere Tätigkeit den strengen Kriterien an Transparenz und Seriosität des DZI entspricht.



### Unsere Botschafter\*innen

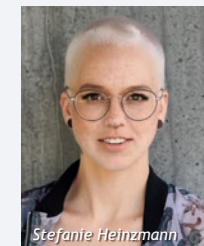
Christof Lang, Jördis Tielsch, Stefanie Heinzmann und Carina Gödecke stehen für die Kinder- und Jugendhospizarbeit und unterstützen die Deutsche KinderhospizSTIFTUNG als Botschafter\*innen.



Christof Lang



Jördis Tielsch



Stefanie Heinzmann



Carina Gödecke